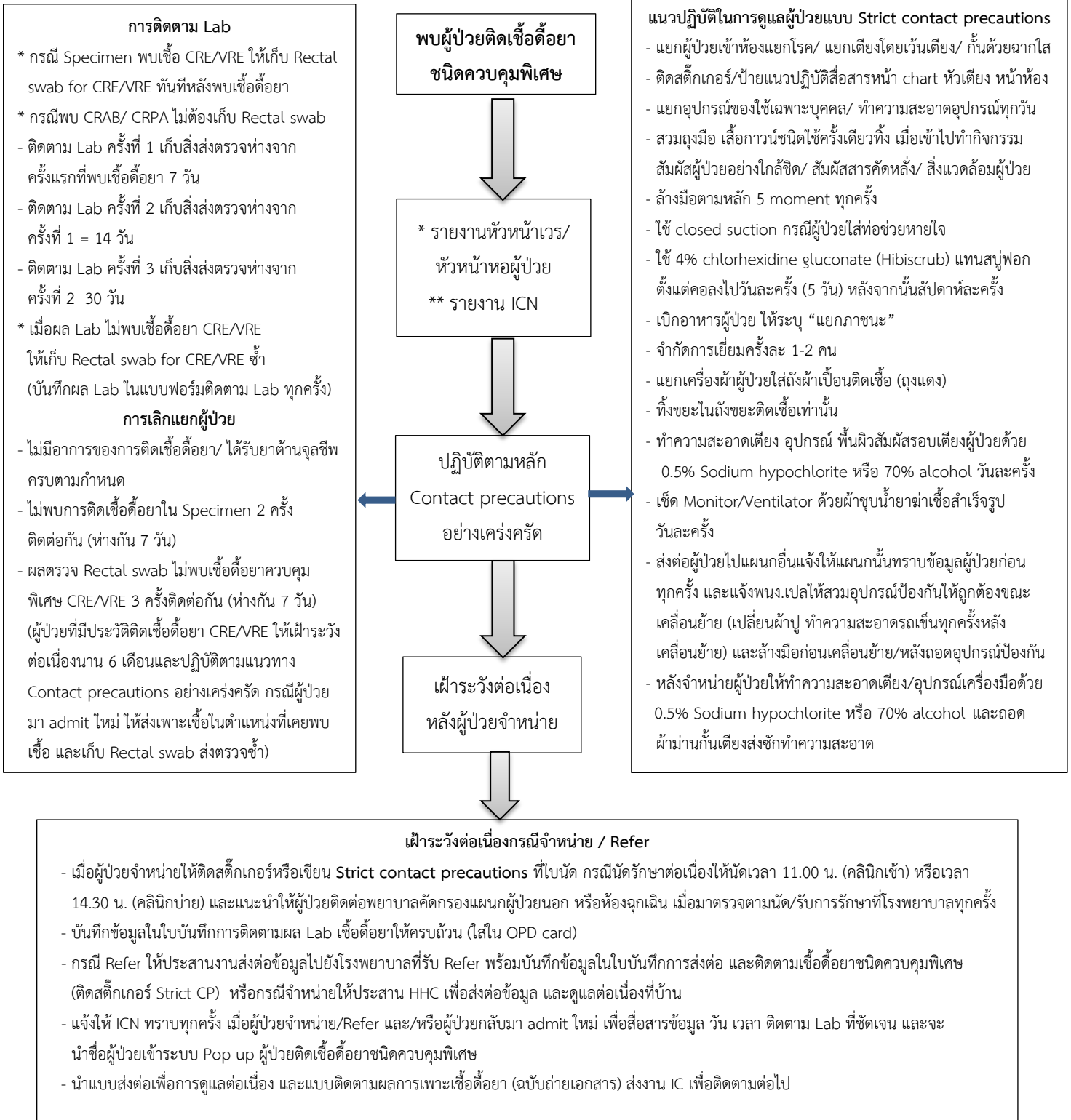


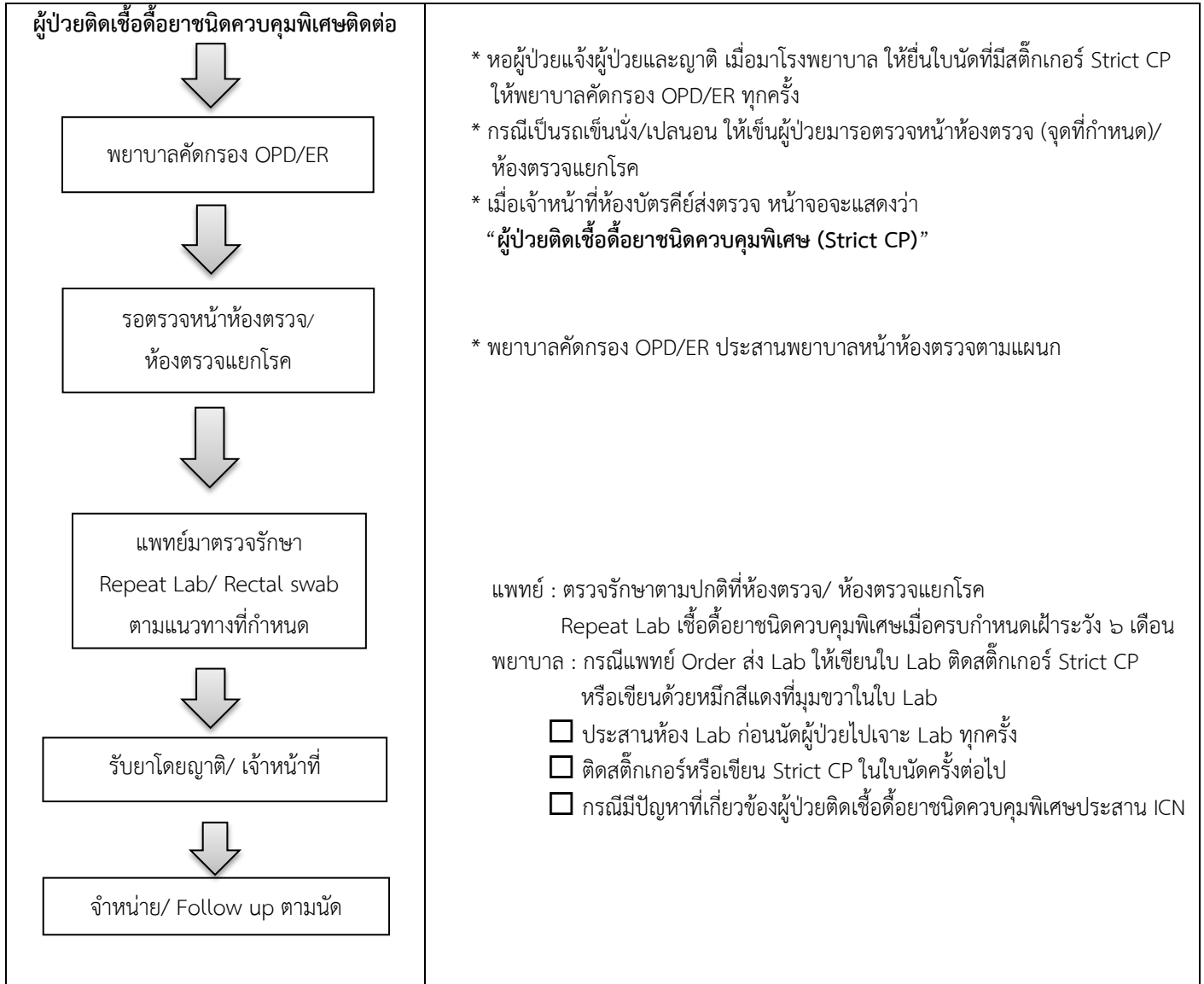
แนวทางปฏิบัติเพื่อป้องกันการแพร่กระจายเชื้อดื้อยาชนิดควบคุมพิเศษ โรงพยาบาลพัทลุง

เชื้อดื้อยาชนิดควบคุมพิเศษ ได้แก่

- | | |
|--|--|
| 1. CRE : Carbapenem-resistant Enterobacteriaceae | 3. CRAB : Acinetobacter baumannii ดื้อต่อยา Carbapenem |
| 2. VRE : Vancomycin-resistant Enterobacteriaceae | 4. CRPA : Pseudomonas aeruginosa ดื้อต่อยา Carbapenem |



**แนวปฏิบัติเพื่อป้องกันการแพร่กระจายเชื้อดื้อยาชนิดควบคุมพิเศษ โรงพยาบาลพัทลุง
กรณีผู้ป่วยมารับการรักษา/ รักษาต่อเนื่องจากที่แผนกผู้ป่วยนอก/ ห้องฉุกเฉิน**



แนวทางการ Repeat Lab เชื้อดื้อยาชนิดควบคุมพิเศษ (กรณีติดตาม/ เฝ้าระวังต่อเนื่อง)

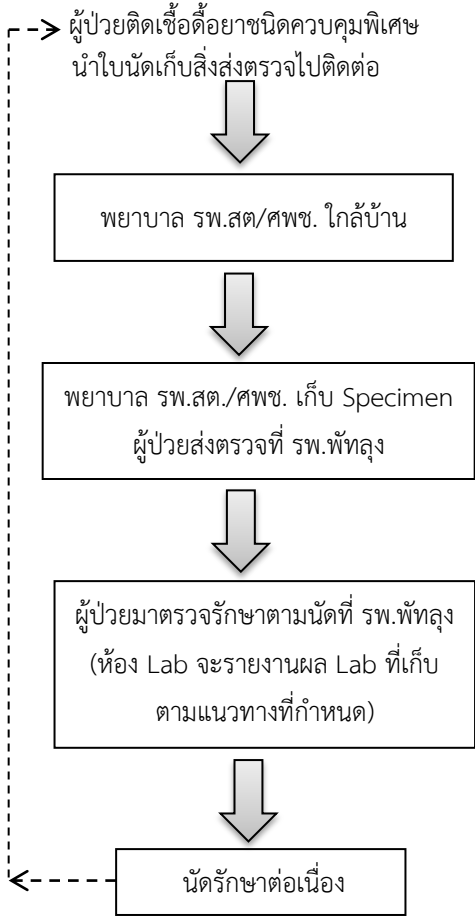
ผู้ป่วยติดเชื้อมา CRE/VRE

- Repeat lab ตาม Specimen ที่พบเชื้อดื้อยา CRE/VRE เมื่อครบกำหนดติดตามเฝ้าระวัง 6 เดือน (โดย รพ.สต./ศพช. ในเขตรับผิดชอบผู้ป่วย)
- Repeat Rectal swab เมื่อผล Repeat Specimen ไม่พบเชื้อดื้อยา 2 ครั้ง (ห่างกัน 7 วัน)
- Repeat Rectal swab X 3 ครั้ง (ห่างกัน 7 วัน) กรณีผล Rectal swab No growth for CRE/VRE 3 ครั้ง จะยกเลิกการเฝ้าระวังผู้ป่วยแบบติดเชื้อมาชนิดควบคุมพิเศษ ให้เฝ้าระวังโดยใช้ Standard precautions (ICN จะยกเลิกการ Pop up ผู้ป่วยติดเชื้อมาชนิดควบคุมพิเศษ)

ผู้ป่วยติดเชื้อมา CRAB/CRPA

- Repeat lab (ตาม Specimen ที่พบเชื้อดื้อยา CRAB, CRPA X 1 ครั้ง (ห่างจากการติดเชื้อมาครั้งเดิม 1 เดือน)
(Order Repeat Lab ตามการ Follow up ผู้ป่วย)
(กรณีผล Repeat Lab ไม่พบเชื้อดื้อยา CRAB, CRPA ให้ปฏิบัติเหมือนผู้ป่วยทั่วไปโดยใช้ Standard precaution)

แนวปฏิบัติเพื่อป้องกันการแพร่กระจายเชื้อดื้อยาชนิดควบคุมพิเศษ โรงพยาบาลพัทลุง
กรณีการเก็บส่งตรวจของผู้ป่วยติดเชื้อดื้อยาชนิดควบคุมพิเศษ ของ รพ.สต./ศพข. (ติดตามเฝ้าระวัง 6 เดือน)



- * หอผู้ป่วยนอกใบนัดเก็บ Specimen และ Rectal swab ให้ผู้ป่วย (กรณีติดตามเฝ้าระวัง 6 เดือน) โดยแจ้งผู้ป่วยและญาติให้นำใบนัดเก็บส่งตรวจไปให้ รพ.สต./ศพข. ใกล้บ้าน
- * พยาบาล รพ.สต./ศพข. ที่รับผิดชอบเก็บส่งตรวจ มาขอรับขวดเก็บ Urine, ขวดเก็บ Sputum, Tube เก็บ Pus C/S, Tube เก็บ Stool C/S ได้ที่ห้อง Lab รพ.พัทลุง
- * พยาบาล รพ.สต./ศพข. แนะนำวิธีการเก็บส่งตรวจที่ถูกต้อง (กรณีผู้ป่วยสามารถเก็บด้วยตนเองได้)
- * พยาบาล รพ.สต./ศพข. สวมอุปกรณ์ป้องกันถูกต้อง (ถุงมือ เอี่ยม/เสื้อกาวน์, ผ้าปิดปาก-จมูก แบบใช้แล้วทิ้ง) เก็บส่งตรวจตามที่ระบุพร้อมใบ Lab ที่ติดสติ๊กเกอร์ Strict CP ส่งมาตรวจรพ.พัทลุงทันที (เก็บ Specimen ส่งตรวจเมื่อครบกำหนดติดตามเฝ้าระวัง 6 เดือน)
- ** แนะนำให้ผู้ป่วยติดต่อพยาบาลคัดกรอง OPD/ER เมื่อมาตรวจตามนัดที่รพ.พัทลุง ทุกครั้ง

หมายเหตุ กรณีพบปัญหาในการเก็บส่งตรวจ ให้ประสาน ICN รพ.พัทลุง

คุณชวีภา	มีสวัสดิ์	063-9599496
คุณเพ็ญจันทร์	ทองสม	085-8916970
คุณเจตธิดา	ตาแก้ว	088-5751006

- คำแนะนำสำหรับผู้ป่วยและญาติ**
1. เชื้อดื้อยาชนิดควบคุมพิเศษ สามารถแพร่กระจายผ่านการสัมผัสผู้ป่วย อุจจาระ ปัสสาวะ สิ่งแวดล้อมของผู้ป่วย สัมผัสผู้อื่น และสิ่งแวดล้อมได้ โดยทั่วไปเชื้อจะแพร่ได้น้อยและลดลงเมื่ออยู่นอกสถานพยาบาล
 2. สมาชิกในครอบครัวที่มีสุขภาพแข็งแรงมักจะไม่ค่อยได้รับเชื้อ แต่ผู้ที่มีโรคประจำตัว ผู้สูงอายุ และเด็กไม่ควรสัมผัสใกล้ชิดผู้ป่วยติดเชื้อดื้อยาชนิดควบคุมพิเศษ
 3. ผู้ป่วย/ญาติ ต้องล้างมืออย่างสม่ำเสมอเพื่อป้องกันการแพร่กระจายเชื้อ (ต้องล้างมือก่อนรับประทานอาหาร หลังถ่ายอุจจาระ ปัสสาวะ และหลังสัมผัสผู้ป่วยทุกครั้ง)
 4. สวมถุงมือ เมื่อทำความสะอาดร่างกายผู้ป่วย ล้างมือก่อนและหลังสวมถุงมือทุกครั้ง
 5. แยกเสื้อผ้า ช้อน จานอาหาร ของใช้ผู้ป่วย และสามารถทำความสะอาดตามปกติได้
 6. ทำความสะอาดห้องน้ำ/ห้องส้วม ด้วยสารขัดล้างตามปกติ
 7. เช็ดทำความสะอาดสิ่งแวดล้อมในบ้านให้สะอาดอยู่เสมอ
 8. เมื่อมารับบริการที่โรงพยาบาล ให้ติดต่อพยาบาลคัดกรองแผนกผู้ป่วยนอก/ห้องฉุกเฉิน หรือเมื่อมารับบริการที่ รพ.สต./ศพข. ให้ติดต่อเจ้าหน้าที่ รพ.สต./ศพข. ทุกครั้ง